





VIII International Forum on Elite Sports



Marcus Vinicius Freire
Diretor Executivo de Esportes
Chief Sports Executive Officer

COMITÊ OLÍMPICO BRASILEIRO
Av. das Américas, 899 - Barra da Tijuca
22631-000 - Rio de Janeiro, RJ, Brasil
T +55 21 3412 8774
marcus.freire@cob.org.br



- Olympic Medalist, Volleyball 1984
- Sports Director COB
- Economist & MBA (Marketing)
- 10 Olympic Games



Fechar

Comparativo Macro de Medalhas

?

	Rank 2012	Total de Medalhas	Dif Medalhas	Rank 2008	Distribuição Medalhas 2012
E.U.A	1	104	-6	1	48 29 27
CHINA	2	88	-12	2	38 27 23
RÚSSIA	3	82	10	3	24 26 32
GRÃ-BRETANHA	4	65	18	4	20 17 19
ALEMANHA	5	44	3	6	11 10 14
JAPÃO	6	38	13	11	7 14 17
AUSTRÁLIA	7	35	-11	5	7 15 12
FRANÇA	8	34	-6	7	11 11 12
COREIA DO SUL	9	28	-3	8	13 6 7
ITÁLIA	9	28	0	9	8 9 11
HOLANDA	11	20	2	16	6 6 8
UCRÂNIA	11	20	-7	10	6 5 9
CANADÁ	13	18	0	15	11 5 12
HUNGRIA	14	17	7	22	8 4 5
ESPANHA	14	17	-1	14	3 10 4
BRASIL	14	17	2	17	3 5 9
CUBA	17	14	-16	12	5 3 6



Strategic Planning



STRATEGIC MAP BRAZILIAN OLYMPIC COMMITTEE

4 OUTCOME

BECOME AND REMAIN AS AN OLYMPIC POWER



3 CUSTOMERS



2 INTERNAL PROCESSES



1 PEOPLE / LEARNINGS



Atividade	Período: 01/01/2016 - 31/12/2016								Total Anual	Porcentagem Anual
	Jan	Fev	Mar	Abr	Mai	Jun	Jul	Ago		
Atividade 1	10	15	20	25	30	35	40	45	220	100%
Atividade 2	5	10	15	20	25	30	35	40	170	100%
Atividade 3	3	5	7	9	11	13	15	17	80	100%
Atividade 4	2	3	4	5	6	7	8	9	43	100%
Atividade 5	1	2	3	4	5	6	7	8	36	100%
Atividade 6	1	1	1	1	1	1	1	1	8	100%
Atividade 7	1	1	1	1	1	1	1	1	8	100%
Atividade 8	1	1	1	1	1	1	1	1	8	100%
Atividade 9	1	1	1	1	1	1	1	1	8	100%
Atividade 10	1	1	1	1	1	1	1	1	8	100%
Atividade 11	1	1	1	1	1	1	1	1	8	100%
Atividade 12	1	1	1	1	1	1	1	1	8	100%
Atividade 13	1	1	1	1	1	1	1	1	8	100%
Atividade 14	1	1	1	1	1	1	1	1	8	100%
Atividade 15	1	1	1	1	1	1	1	1	8	100%
Atividade 16	1	1	1	1	1	1	1	1	8	100%
Atividade 17	1	1	1	1	1	1	1	1	8	100%
Atividade 18	1	1	1	1	1	1	1	1	8	100%
Atividade 19	1	1	1	1	1	1	1	1	8	100%
Atividade 20	1	1	1	1	1	1	1	1	8	100%
Atividade 21	1	1	1	1	1	1	1	1	8	100%
Atividade 22	1	1	1	1	1	1	1	1	8	100%
Atividade 23	1	1	1	1	1	1	1	1	8	100%
Atividade 24	1	1	1	1	1	1	1	1	8	100%
Atividade 25	1	1	1	1	1	1	1	1	8	100%
Atividade 26	1	1	1	1	1	1	1	1	8	100%
Atividade 27	1	1	1	1	1	1	1	1	8	100%
Atividade 28	1	1	1	1	1	1	1	1	8	100%
Atividade 29	1	1	1	1	1	1	1	1	8	100%
Atividade 30	1	1	1	1	1	1	1	1	8	100%
Atividade 31	1	1	1	1	1	1	1	1	8	100%
Atividade 32	1	1	1	1	1	1	1	1	8	100%
Atividade 33	1	1	1	1	1	1	1	1	8	100%
Atividade 34	1	1	1	1	1	1	1	1	8	100%
Atividade 35	1	1	1	1	1	1	1	1	8	100%
Atividade 36	1	1	1	1	1	1	1	1	8	100%
Atividade 37	1	1	1	1	1	1	1	1	8	100%
Atividade 38	1	1	1	1	1	1	1	1	8	100%
Atividade 39	1	1	1	1	1	1	1	1	8	100%
Atividade 40	1	1	1	1	1	1	1	1	8	100%
Atividade 41	1	1	1	1	1	1	1	1	8	100%
Atividade 42	1	1	1	1	1	1	1	1	8	100%
Atividade 43	1	1	1	1	1	1	1	1	8	100%
Atividade 44	1	1	1	1	1	1	1	1	8	100%
Atividade 45	1	1	1	1	1	1	1	1	8	100%
Atividade 46	1	1	1	1	1	1	1	1	8	100%
Atividade 47	1	1	1	1	1	1	1	1	8	100%
Atividade 48	1	1	1	1	1	1	1	1	8	100%
Atividade 49	1	1	1	1	1	1	1	1	8	100%
Atividade 50	1	1	1	1	1	1	1	1	8	100%



STRATEGIC MAP

BRAZILIAN OLYMPIC COMMITTEE

4 OUTCOME



STRATEGIC MAP

BRAZILIAN OLYMPIC COMMITTEE

4 OUTCOME

BECOME AND REMAIN AS AN OLYMPIC POWER



AIMING AT THE
ACHIEVEMENT OF

Discipline	POSSIBLE NUMBER OF MEDALS							Best Result	Expected Value Sports
	Total Medals	Zero Medals	1 Medal	2 Medals	3 Medals	4 Medals	5 Medals		
Discipline 1			UM	LM	ML	LM	UM	6	4
Discipline 2		LM	LM	ML	LL			4	2,7
Discipline 3		LL	LM	LM	LL			4	2,5
Discipline 4	UM	ML	ML	ML	LL	UM		3	2,15
Discipline 5	LM	LM	LM	LL	UM			3	1,9
Discipline 6	ML	LM	LL	UM				3	1
Discipline 7		LL	ML					2	1,7
Discipline 8	UM	ML	LM					2	1,3
Discipline 9	LM	ML	LM					2	1,3
Discipline 10	LM	ML	LL	UM				2	1,1
Discipline 11	LM	ML	LL	UM				2	1,1
Discipline 12	LM	ML	LL	UM				2	1,1
Discipline 13	LM	ML	LM					2	1
Discipline 14	LM	ML	LM					2	1
Discipline 15	ML	LM	UM					1	0,6
Discipline 16	ML	LM	UM					1	0,6
Discipline 17	ML	LM	UM					1	0,6
Discipline 18	ML	LM	UM					1	0,6
Discipline 19	ML	LM	UM					1	0,6
Discipline 20	ML	LM	UM					1	0,6
Discipline 21	LM	LM						1	0,5
Discipline 22	LM	LM						1	0,5
Discipline 23	ML	LM						1	0,4
Discipline 24	ML	UM						0	0,2
Discipline 25	ML	UM						0	0,1
Discipline 26	ML	UM						0	0,1
Discipline 27	ML	UM						0	0,1
Discipline 28	ML	UM						0	0,1
Discipline 29	ML	UM						0	0,1
Discipline 30	ML	UM						0	0,1
Discipline 31	ML	UM						0	0,1
Discipline 32	ML	UM						0	0,1
Discipline 33	ML	UM						0	0,05
Discipline 34	ML	UM						0	0,05
Discipline 35	ML	UM						0	0,05
Discipline 36	ML	UM						0	0,05
Discipline 37	ML	UM						0	0,05
Discipline 38	ML							0	0
Discipline 39	ML							0	0
Discipline 40	ML							0	0
Discipline 41	ML							0	0

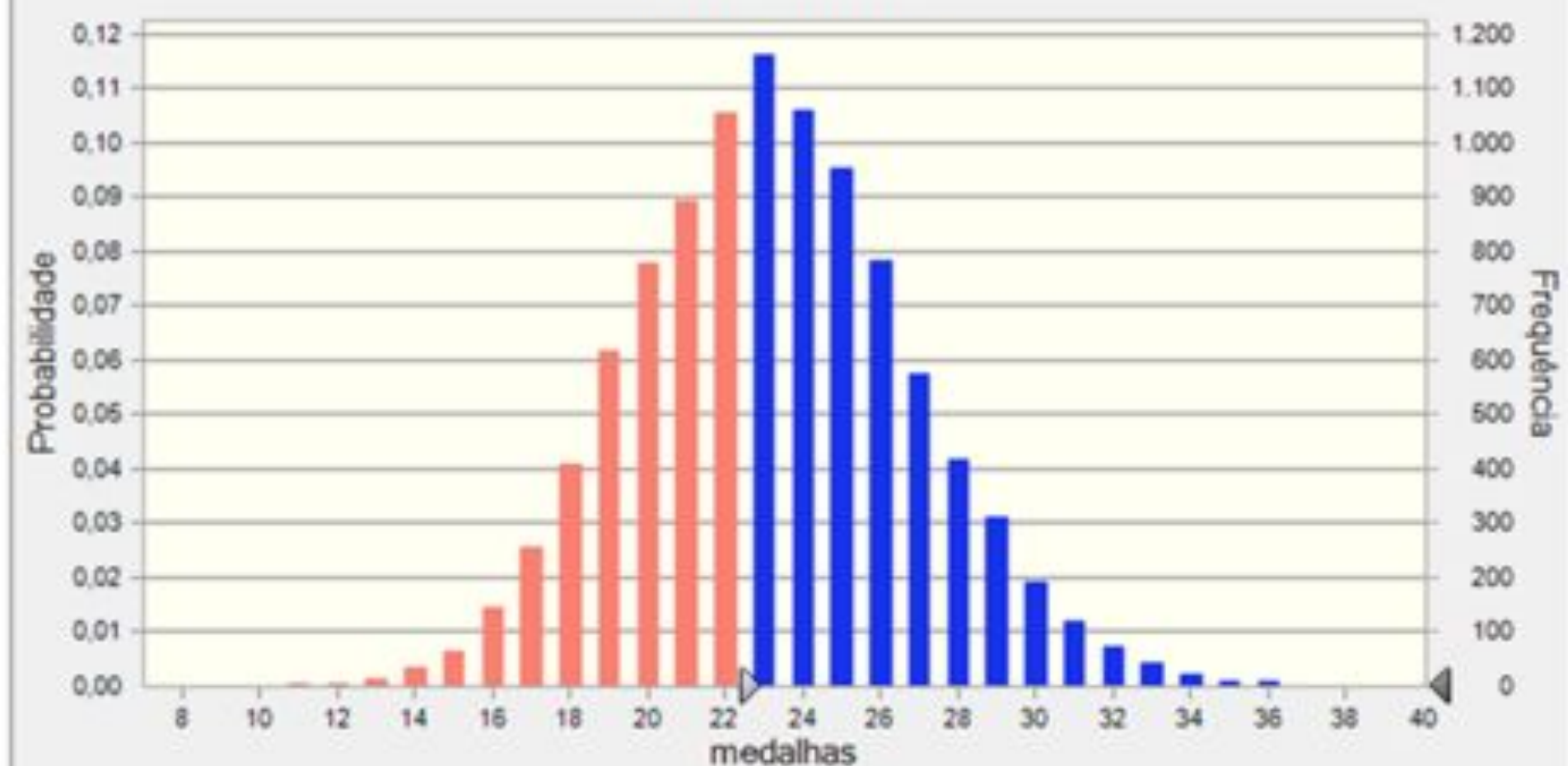
LABEL	
Unlikely to Medal	UM
Less likely to Medal	LL
likely to Medal	LM
Most likely to Medal	ML

10.000 Avaliações

Exibição de Frequência

10.000 Exibido

Total de medalhas



23,00

Certeza: 57,29 %

+Infinito

~~Training Centre~~



Centro de Treinamento Qualifica Atletas



Sala de Força e Condicionamento



Centro de Treinamento Esportes



Atletas em Treino



Estádio



Professional Structure

Cultural

Support

Sports



Administration

Medical



A white volleyball is positioned on the left side of the frame. The background is a vibrant blue with a pattern of small yellow dots. The word "Sports" is written in a large, white, hand-drawn font across the top. Below it, a list of services is provided in a smaller, white, hand-drawn font. The overall design is colorful and dynamic, with orange and green geometric shapes in the corners.

Sports

High Performance Services

Sports Planning

Games & Intl. Sports Operation

Youth Sports & OTC

Strategy & Legacy

Sports Integration

Me



Youth School Games

10 Million children between 12 and 17 years old in the last 5 years



Brazilian Olympic Institute



Programa de Atletas



Programa de Treinadores



Programa de Gestores



Centro de Treinamento Taekwondo



Centro de Treinamento
Time Brasil





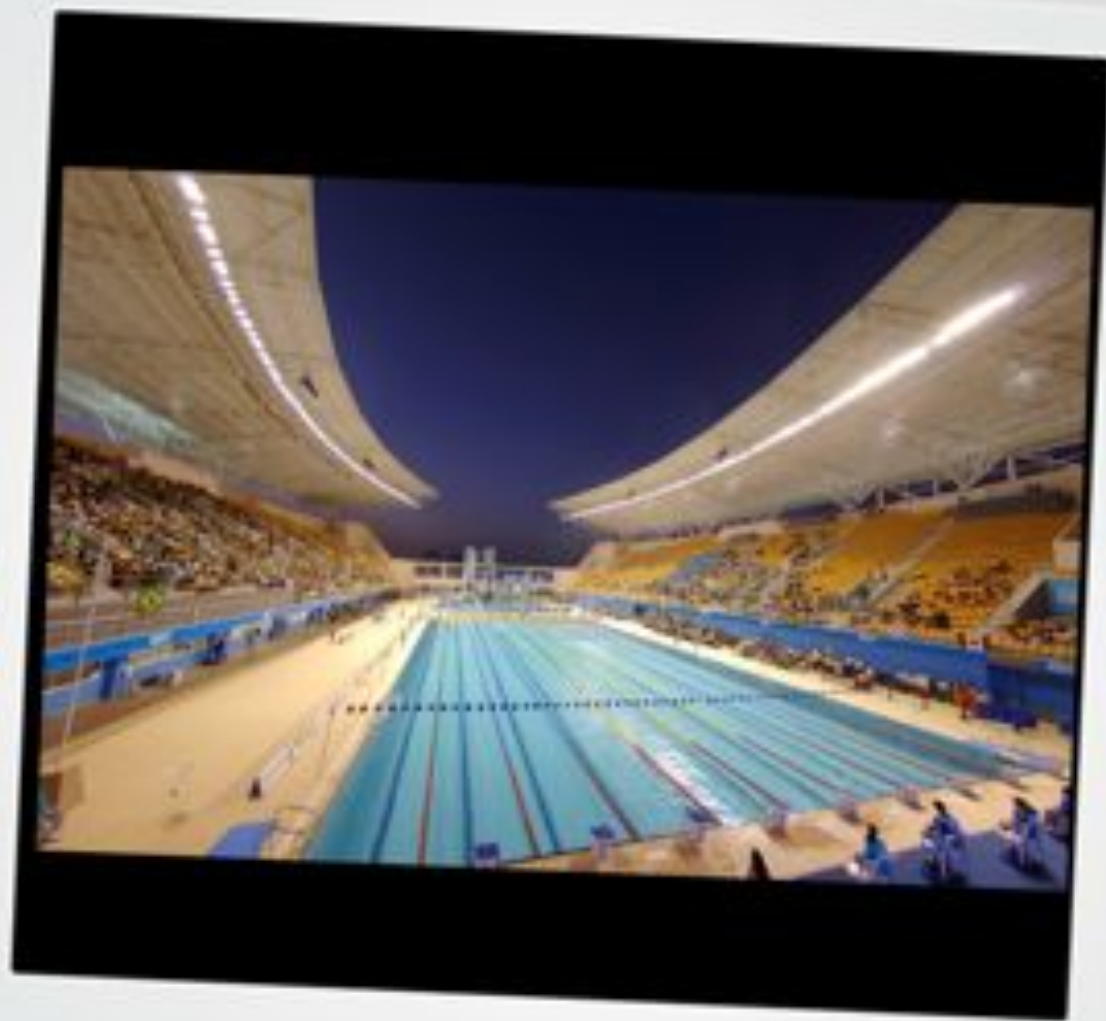
Centro de

Centro de Treinamento Taekwondo

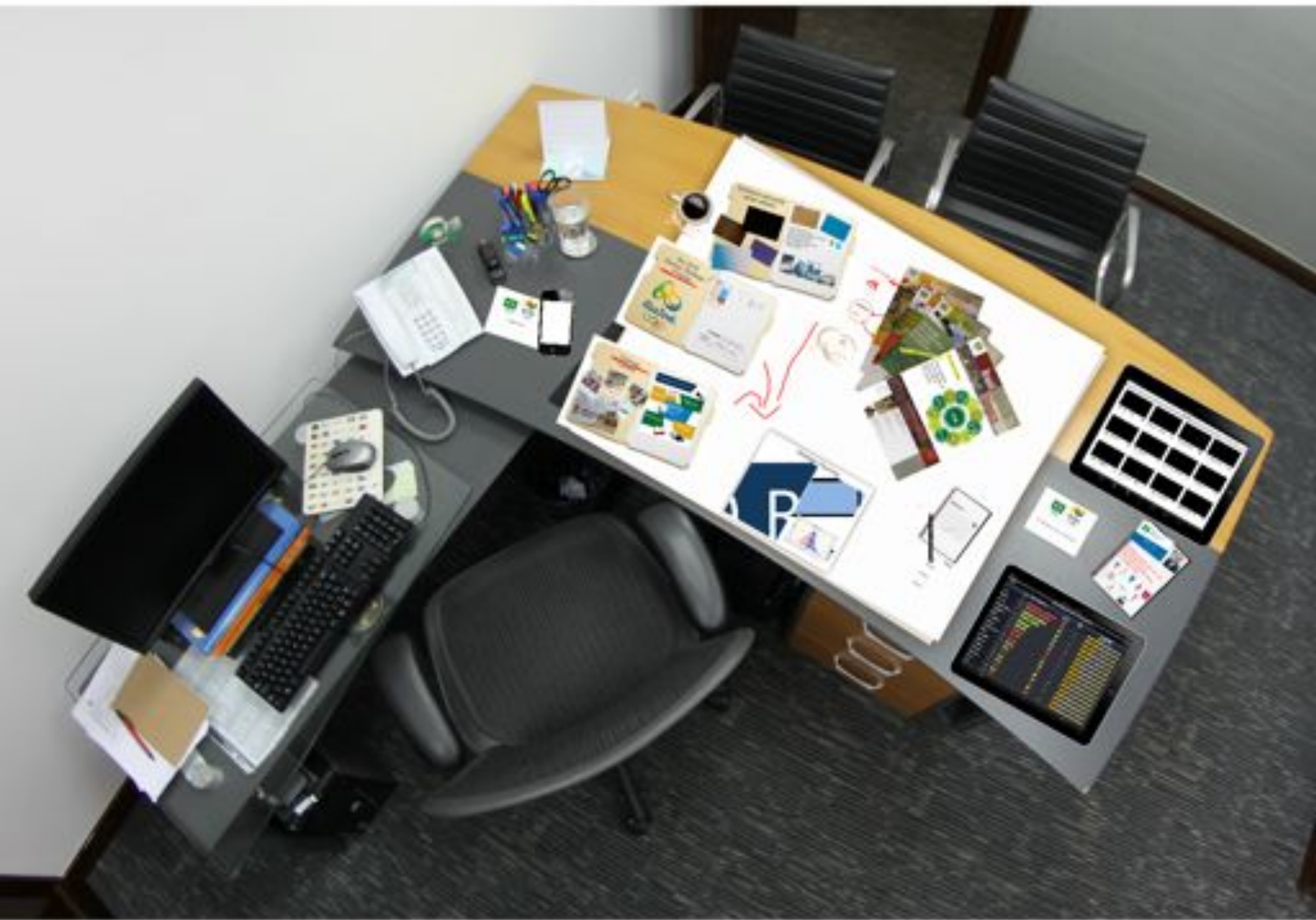


Sala de Força e Condicionamento

ística



Parque Aquático Maria Lenk



How to lower the c...



Stack of magazines titled "Brasil Olímpico" with page numbers 29, 31, 33, and 34. The top magazine (page 34) features the following content:

- Header:** "Brasil Olímpico" with the number "34" and the Olympic rings logo.
- Section Header:** "Olympic Dream" in a yellow box.
- Main Text:** "Work together and integrate all segments in the society".
- Diagram:** A central green circle labeled "COB" surrounded by ten smaller green circles representing different segments: "Sport Industry", "IOC", "Sport Ministry", "Ambassadors", "Clubs", "Government", "Coaches", "Security", "National Federation", and "Press".
- Bottom Section:** A red banner with text, followed by a "VEZ DO BOLA VIVA" section with a photo of a soccer player, and a "FUTURO" section with a photo of a person.

Other visible text on the stack includes "COB intensifica ações e investimentos no esporte de alto rendimento" and "1 Jogos revelam o esporte".





Olímpico
Revista de notícias de esporte e lazer de São Paulo - Agosto 2004

Olympic Dream

Work together and integrate all segments in the society



Rio 2016 Olympic Strategic Program



Rio 2016™



Initial Analysis



National Federation Grouping

- Visits
- Contributions
- Potentials - Legacy



Project Team - Support Staff



Initial Analysis

30 Medals
25 Medals

= 41 Disciplines
= 15 Disciplines



Initial Analysis

30 Medals
25 Medals

= 41 Disciplines
= 15 Disciplines



National Federation Grouping

- Vitals
- Contributors
- Potentials
- Legacy

Planning

Cu
St

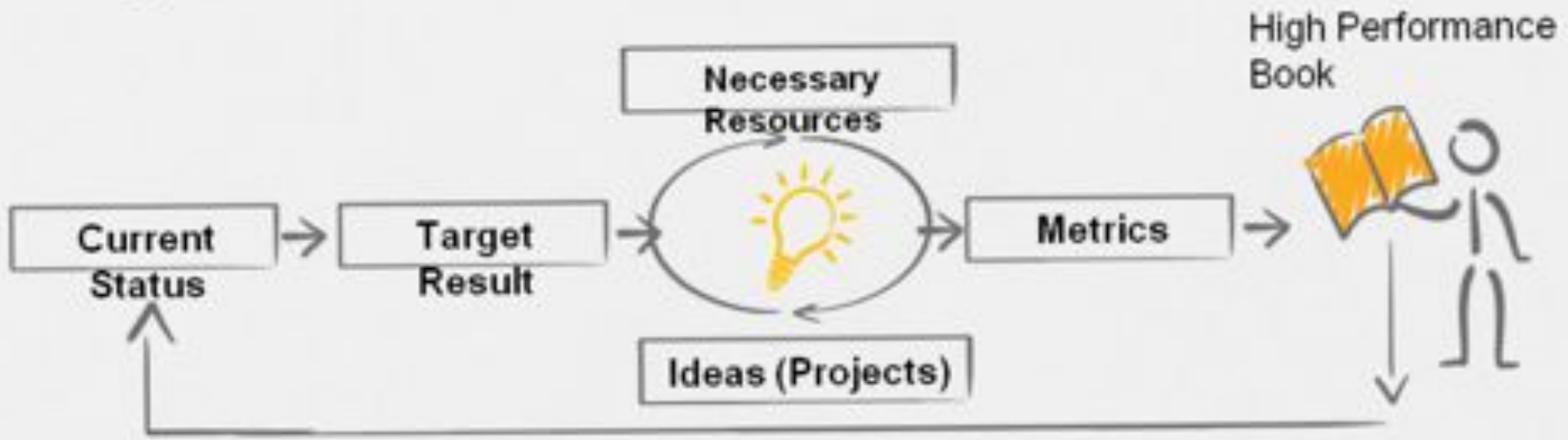


National Federation Grouping

- Vitals
- Contributors
- Potentials
- Legacy



Planning Process



Project Team – Support Staff



Brazilian
Olympic
Committee

National
Federations

Sports
Ministry

No SIM

9:37 AM

10% 

Search

 time brasil videos 



TIME BRASIL - HERÓIS 02:00

3,313 views
TimeBrasil



TIME BRASIL - FANTASIA 01:03

2,214 views
TimeBrasil



TIME BRASIL - MOMENTOS 00:51

3,511 views
TimeBrasil



TIME BRASIL - PERSPECTIVA 00:30

4,200 views
TimeBrasil



BEST OF BEIJING 2008 05:29

15,793 views
TimeBrasil



EMOTIONAL 2009 03:09

15,549 views
TimeBrasil



BEST OF SINGAPORE 2010 09:34

3,894 views
TimeBrasil



VIDEO TECNICO 2010 05:17

2,400 views
TimeBrasil



BEST OF LONDON 2012 04:05

3,344 views
TimeBrasil



CRYSTAL PALACE - LONGO 03:35

1,340 views
TimeBrasil



CRYSTAL PALACE - CURTO 05:54

3,200 views
TimeBrasil



CELEBRATE HUMANITY 05:35

15,249 views
TimeBrasil



Search

time brasil videos



TIME BRASIL - HERÓIS 01:01

3,513 views
timebrasil

TIME BRASIL - FANTASIA 01:01

2,114 views
timebrasil

TIME BRASIL - MOMENTOS 00:31

3,313 views
timebrasil

TIME BRASIL - PERSPECTIVA 00:30

4,263 views
timebrasil

BEST OF BEIJING 2008 05:29

13,783 views
timebrasil

EMOTIONAL 2009 03:09

18,549 views
timebrasil

BEST OF SINGAPORE 2010 03:14

1,894 views
Timebrasil

VIDEO TECNICO 2016 05:17

2,458 views
Timebrasil

BEST OF LONDON 2012 04:05

9,544 views
timebrasil

CRYSTAL PALACE - LONGO 03:35

1,345 views
Timebrasil

CRYSTAL PALACE - CURTO 05:54

1,215 views
timebrasil

CELEBRATE HUMANITY 05:35

28,548 views
timebrasil

Featured



Top Rated



Most Viewed



Favorites



Subscriptions



My Videos



History


timebrasil



CRYSTAL PALACE – LONGO

03:35

Dashboard



The image displays a dashboard interface overlaid on a spiral notebook. On the left, a photograph of a shooter in a blue and yellow uniform, wearing a white cap and green-tinted goggles, is shown aiming a rifle. The dashboard on the right is titled "DASHBOARD" and includes a user profile "RICHARD [3]". It is divided into four main sections:

- MAPA ESTRATÉGICO**: A vertical list of categories with colored indicators: "INDICADOR" (yellow), "COMUNIC" (blue), "PROCESSOS OPERACION" (red), and "RECURSOS OPERACION" (green).
- CALENDÁRIO**: A calendar view showing dates from 20/06 to 24/06. It lists events such as "1000 Horas de Treino" and "1000 Horas de Treino, 1000 Horas de Treino".
- PROJETOS**: A table showing project progress. It includes a legend for "STATUS" (red, yellow, green, checkmark) and two tables for "PARTICIPAÇÃO EM" and "PROGRESSO".
- INFORMAÇÕES ESTRATÉGICAS**: A section for strategic information, divided into "ESPORTIVO" and "ADMINISTRATIVO" categories.

PARTICIPAÇÃO EM		STATUS			
	TOTAL	Red	Yellow	Green	Checkmark
Projeto A	10	10	0	0	0
Projeto B	10	0	10	0	0
Projeto C	10	0	0	10	0

PROGRESSO		STATUS			
	TOTAL	Red	Yellow	Green	Checkmark
Projeto A	10	10	0	0	0
Projeto B	10	0	10	0	0
Projeto C	10	0	0	10	0



DASHBOARD

início

SAVAR COMO DOC

IMPRIMIR

FECHAR (X)

MAPA ESTRATÉGICO

RESULTADO

CLIENTES

PROCESSOS INTERNOS

PESSOAS/ APRENDIZADO

CALENDÁRIO

NÃO ESPORTIVO

25/08 - 30/08 VIII Fórum Mundial

25/08 - 30/08 VIII Fórum Internacional sobre esporte de elite

ESPORTIVO

23/08 - 31/08 Campeonato Mundial Free

24/08 - 01/09 Campeonato Mundial de Miras de Rifle

PROJETOS

PORTFÓLIO COB

TOTAL

SUP Export

24

SUP Administrativa

04

Avaliação Estratégica

20

PEO 2016

TOTAL

Vinac

02

Promocão

00

STATUS



INFORMAÇÕES ESTRATÉGICAS

ESPORTIVO

Construção

Mais do Esport Olímpico

ADMINISTRATIVO

Finanças

Equipamento



Thank you!



INSTITUÇÕES OFICIAIS DO BRASIL
OFFICIAL PARTNERS



ENTREPRENDIMENTOS OFICIAIS
OFFICIAL SPONSORS



APROVEDORES OFICIAIS
OFFICIAL SUPPLIERS



AFILIADA OFICIAL
OFFICIAL AFFILIATE

Nike